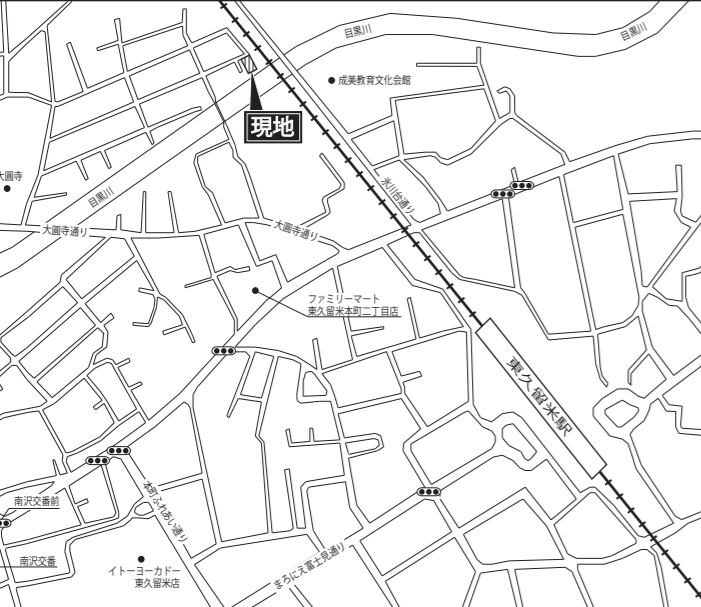


《新築戸建》
Marvelous マーベラス 東久留米・小山3期

- 所在地 / 東京都 東久留米市小山1丁目100番9(地番)
- 住居表示 / 東京都 東久留米市小山1丁目1番6(旧住所)
- 交通 / 西武池袋線 東久留米駅 徒歩8分
- 建築確認番号 / 第24UD11T建02440号
- 床面積 / 80.18㎡ (24.25坪)
- 1階床面積 / 40.70㎡ (12.31坪)
- 2階床面積 / 39.48㎡ (11.94坪)
- 土地面積 / 103.06㎡ (31.17坪) 現況測量
- 土地権利 / 所有権 ■地目 / 宅地
- 建物構造 / 木造スレート葺き2階建
- 間取り / 3LDK
- 都市計画 / 都市計画区域(市街化区域)
- 用途地域 / 第一種低層住居専用地域
- 建蔽率 / 40% ■容積率 / 80%
- 防火指定 / 防火指定なし(法22条指定区域)
- 高度地区 / 第1種高度 ■その他 / なし
- 接道 / 公道 北側4M
- 完成 / 令和7年4月初旬(完成済)
- 引き渡し / 相談
- 設備 / 公営水道・公共下水・都市ガス
- 備考 / 電気式床暖房

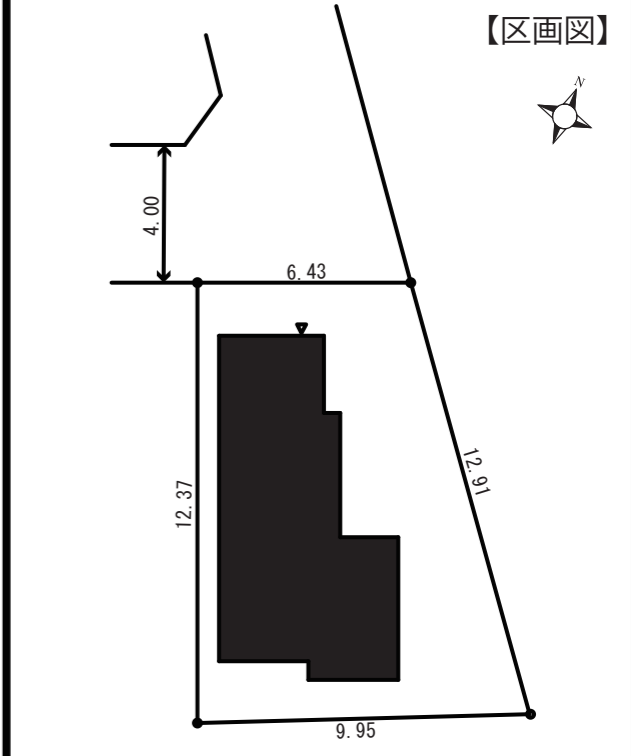
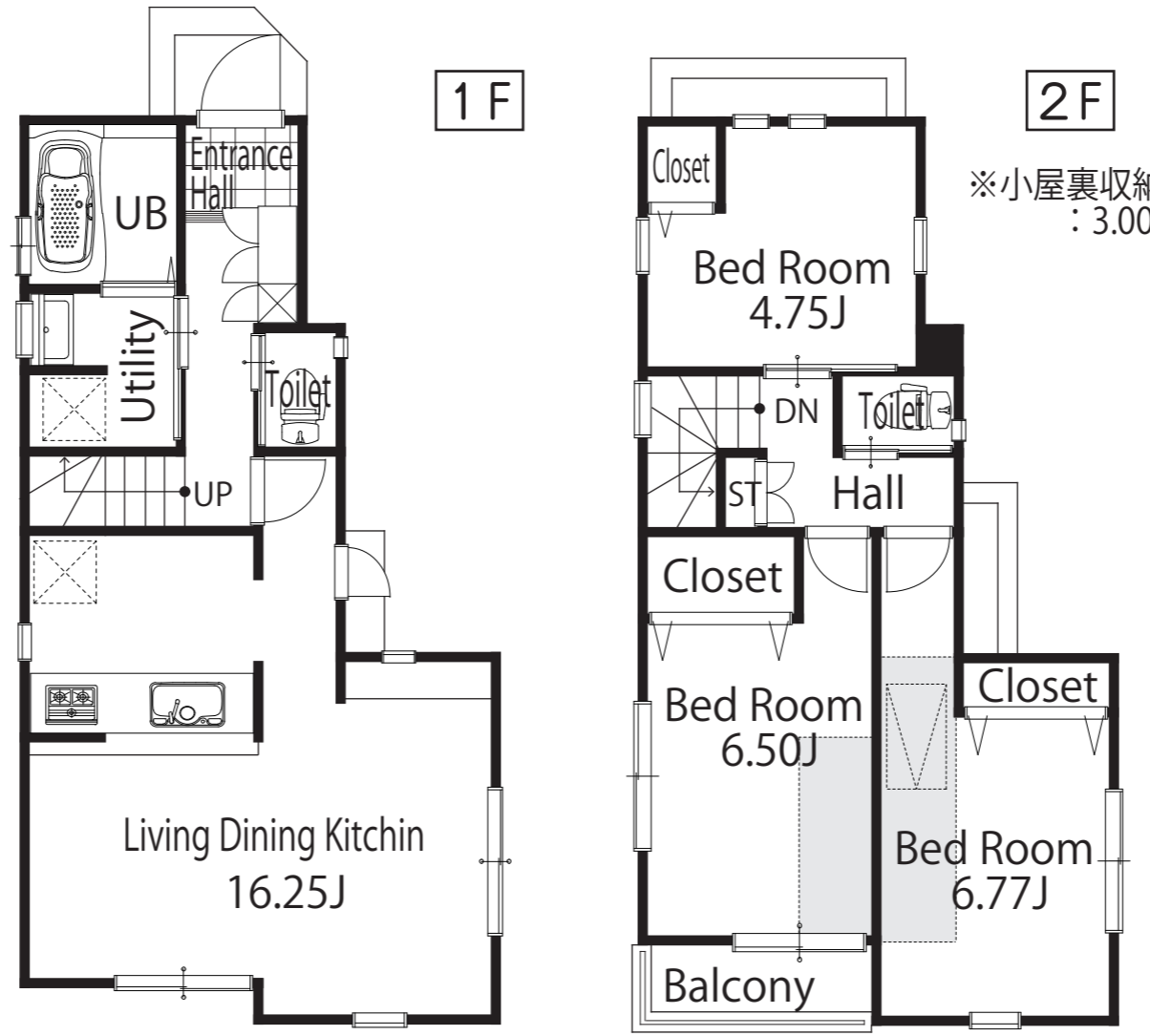
※司法書士は当社指定とさせていただきます。
 ※広告掲載時やご案内時には各業者様で調査をお願い致します。
 ※図面と現況に相違がある場合は、現況優先とさせていただきます。

《現地案内図》



西武池袋線「東久留米」駅 徒歩 8 分

～閑静な住宅街 住環境良好～



安心の10年保証
 まもりすまい保険

■ 1F床面積: 40.70㎡ (12.31坪) ■ 2F床面積: 39.48㎡ (11.94坪) ■ 延床面積 / 80.18㎡ (24.25坪)

Life Information

- ちゅうおう保育園...約 14分
- 東久留米駅...約 7分
- 新鮮市場東久留米店...約 9分
- 大塚小児科...約 10分
- 小山小学校...約 18分
- 東久留米郵便局...約 10分
- スギ薬局東久留米駅前店...約 9分
- 酒井眼科...約 9分
- 久留米中学校...約 19分
- イトーヨーカドー...約 9分
- ウェルシア東久留米店...約 10分
- 石橋クリニック...約 3分

販売価格
4,080 万円

SEITO TATEMONO 株式会社 **西都建物**
 東京都知事免許(9)第54517号 建物業許可(般一2)第101213号

東京都国分寺市南町 3-22-11
 TEL:042-300-2111 / FAX:042-300-2110
 (社)全日本不動産協会(公社)不動産保証協会(公社)首都圏不動産公正取引協会

求む!
建売用地
 ■取引形態: 売主
 ■担当: 松田
 携帯: 080-7747-2111
 VER.0506132025