

築浅マンション
Marvelous マーベラス両国

- 所在地：東京都墨田区横網2丁目19-7
 - 住居表示：東京都墨田区横網2-15-7
 - 交通：都営大江戸線「両国」駅 徒歩5分
 - 敷地面積：61.59㎡ (18.63坪)
 - 延床面積：142.47㎡ (43.09坪)
 - 建築確認番号：第TKC20建確東4570号
 - 土地権利：所有権 ■用途地域：近隣商業地域
 - 防火地域：防火地域 ■建蔽率：80% ■容積率：300%
 - その他：なし ■接道：南側4m(公道)
 - 設備：都市ガス・公営水道・公共下水
 - 完成：令和3年7月 ■引き渡し：相談
- ※司法書士は当社指定とさせていただきます。
※図面と現況に相違がある場合は、現況優先とさせていただきます。
※広告掲載時やご案内時には各業者様で調査をお願いします。

販売価格 **18,800** (税込) 万円

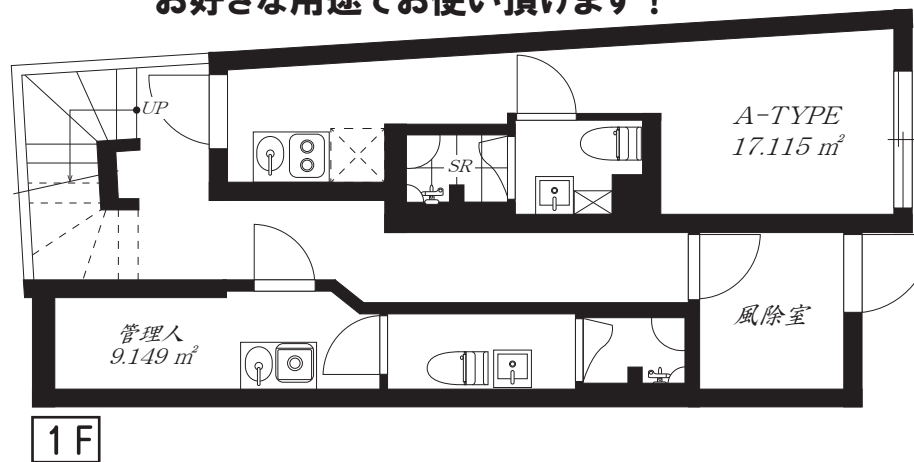
【現地案内図】



MARVELOUS RYOGOKU

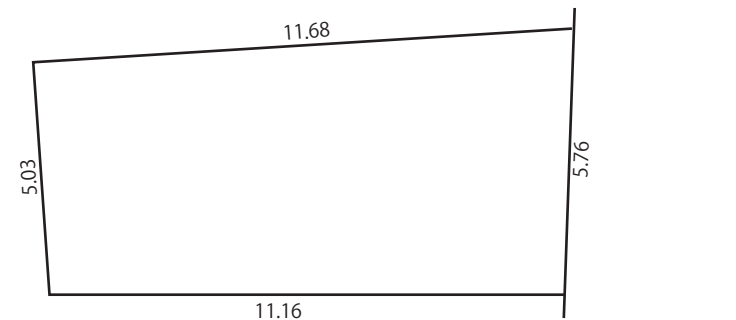


社宅、共同住宅、民泊など
お好きな用途でお使い頂けます！

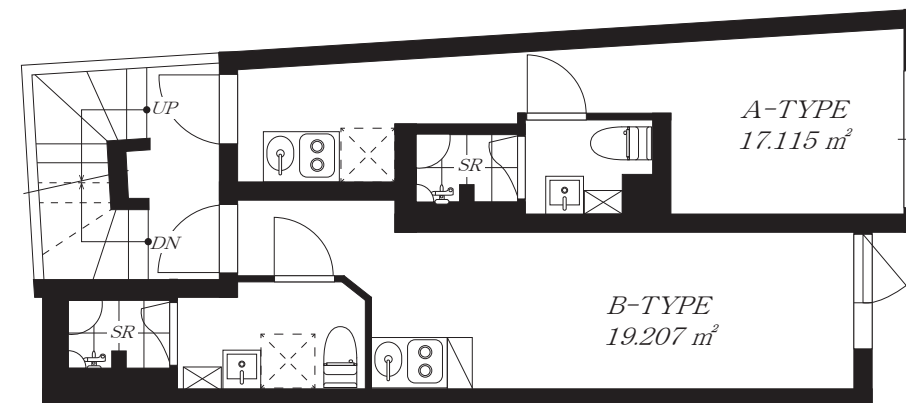


都営大江戸線「両国」駅 徒歩約 **5** 分

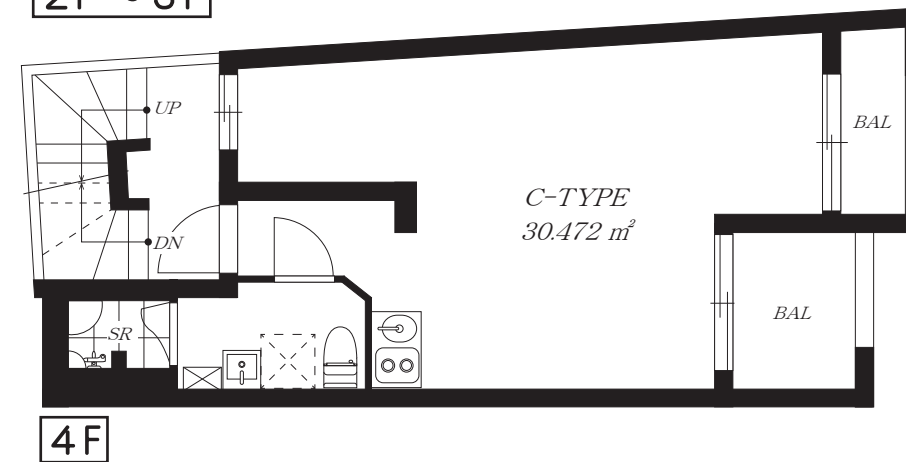
《配置図》



■ 1F面積：78.97㎡ (23.88坪) ■ 2F面積：80.2㎡ (24.26坪) ■ 3F面積：80.2㎡ (24.26坪)



2F~3F



4F



株式会社 **西都建物**

東京都知事免許(8)第54517号 建物業許可(般一27)第101213号

東京都国分寺市南町 3-22-11

TEL: 042-300-2111 / FAX 042-300-2110

(社)全日本不動産協会(公社)不動産保証協会(公社)首都圏不動産公正取引協会

求む！
建売土地

- 取引形態：売主
- 担当：廣田