

[売地]

Marvelous
国立市・東

- 所在地／東京都国立市東三丁目 24 番 5
 - 住居表示／東京都国立市東 3-24-5
 - 交通／中央線「国立」駅 徒歩 16 分
 - 土地面積／156.83 m² (47.44 坪)
 - 土地権利／所有権 ■建蔽率／50% ■容積率／100%
 - 用途地域／第1種低層住居専用地域 ■地目／宅地
 - 道路／南側：4m (公道)
 - 高度地区／第1種高度地区 ■防火指定／22 条
 - 引き渡し／相談 ■設備／都市ガス・公営水道・公共下水
- ※司法書士は当社指定とさせていただきます。
 ※広告掲載時やご案内時には各業者様で調査をお願い致します。
 ※図面と現況に相違がある場合は、現況優先とさせていただきます。

Life Information

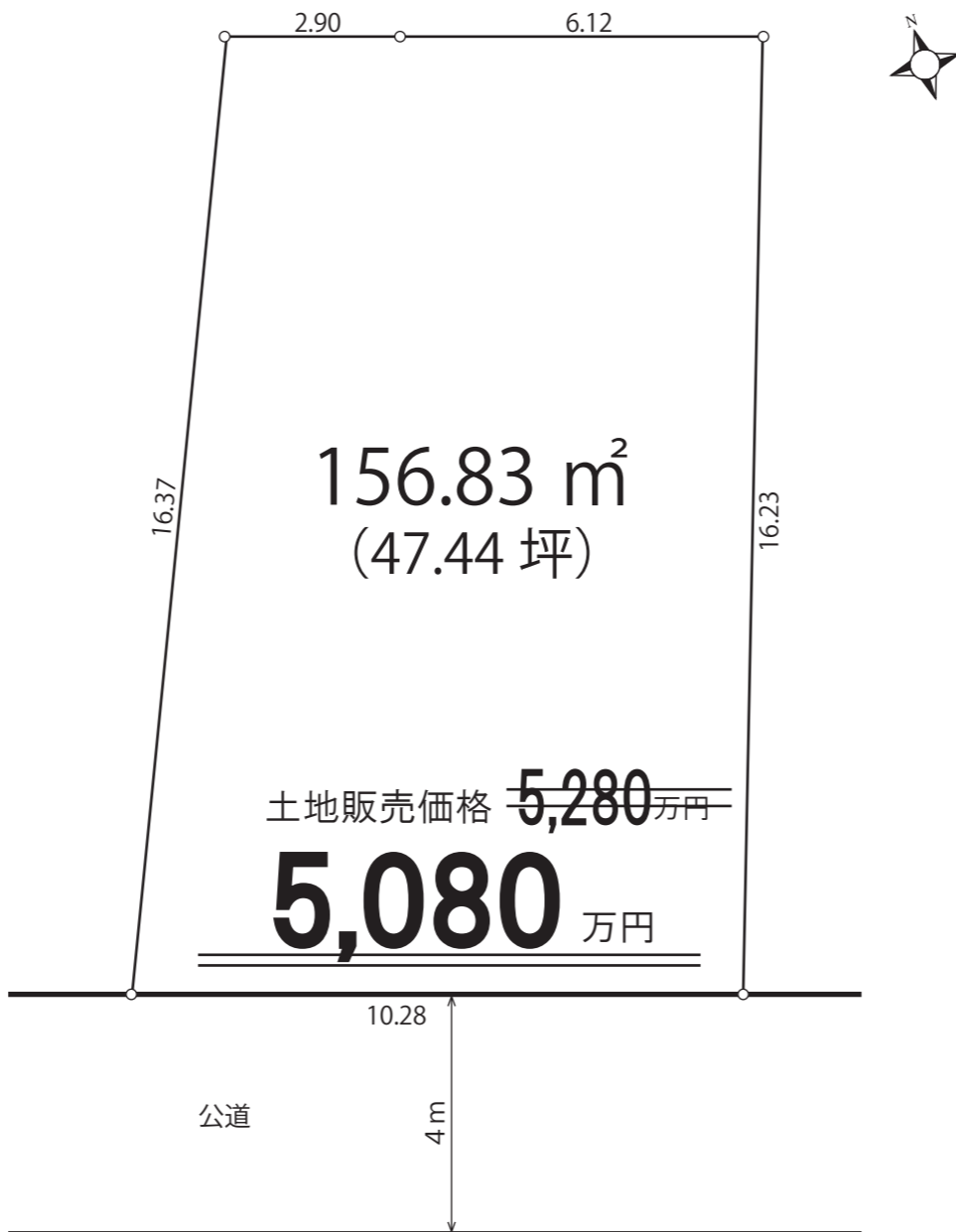
- 第3小学校・・・700m ■ファミリーマート・・・600m
- 第1中学校・・・950m ■国立郵便局・・・700m
- ミニコープ・・・350m ■多摩総合医療センター
- ジェイソン・・・550m

【現地案内図】



建築条件なし

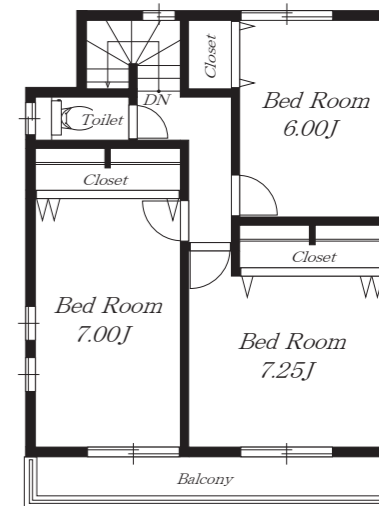
お好きなハウスメーカーで建築できます！



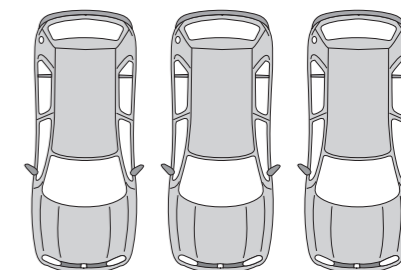
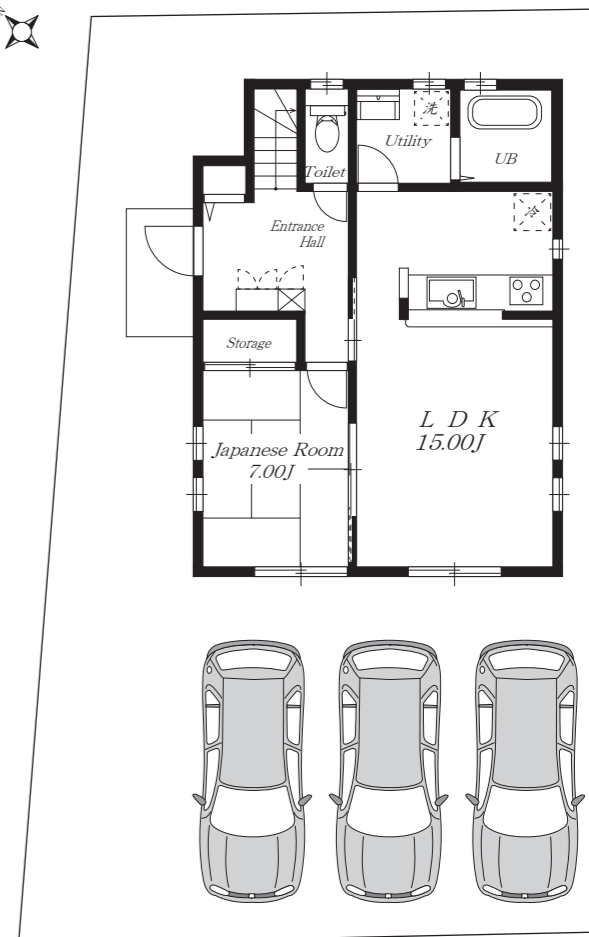
[参考プラン]

- 延床面積 99.63 m² (30.13 坪)
- 1F 床面積：52.65 m² (15.92 坪)
- 2F 床面積：46.98 m² (14.21 坪)

2F



1F



SEITOTATEMONO



株式会社 西都建物

東京都知事免許 (8) 第 54517 号 建物業許可 (般一27) 第 101213 号

東京都国分寺市南町 3-22-11

TEL: 042-300-2111 / FAX 042-300-2110

(社) 全日本不動産協会 (公社) 不動産保証協会 (公社) 首都圏不動産公正取引協会

求む！ 建売用地

- 取引形態：売主
- 担当：菅沼 携帯：080-9997-2111