

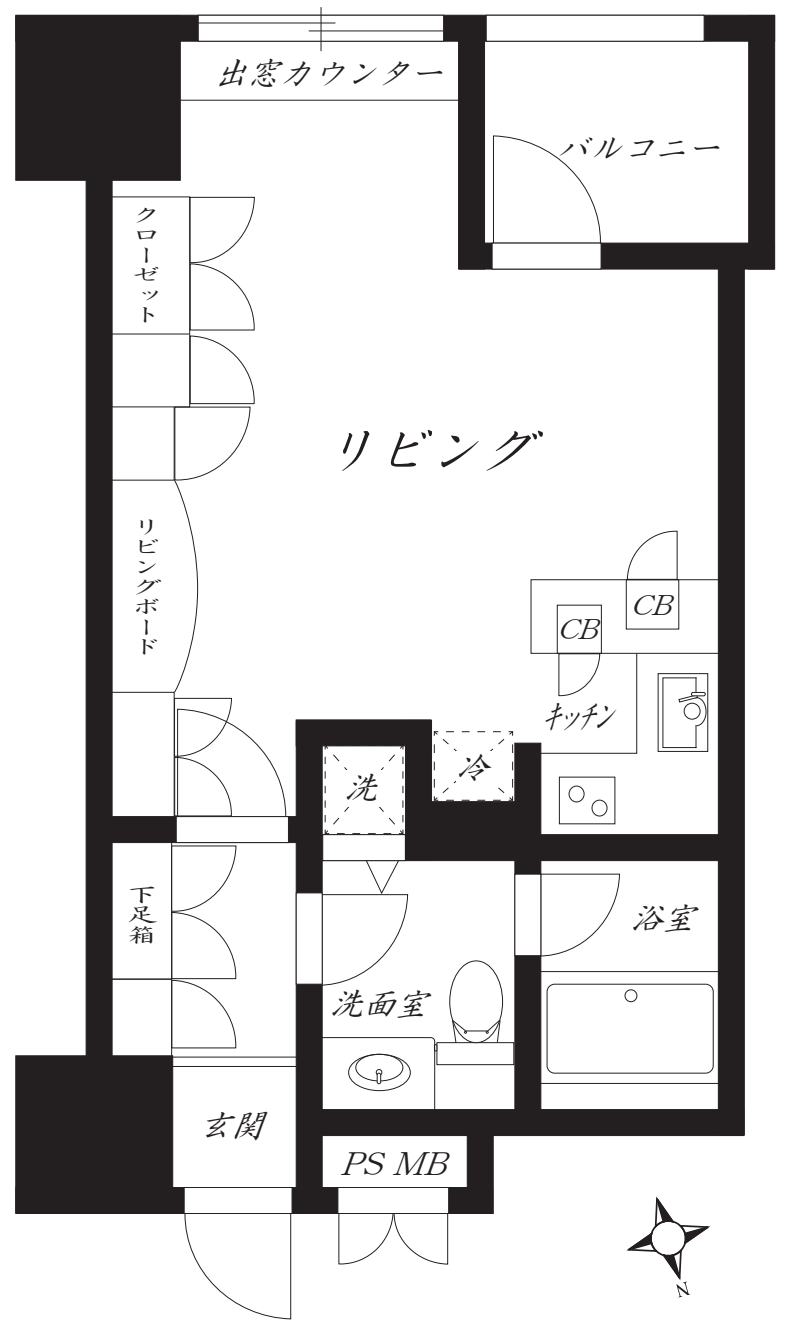
〔中古マンション〕
アクシア新宿御苑 604号室

■所在地：東京都新宿区新宿1丁目35-3
 ■交通：東京地下鉄丸ノ内線「新宿御苑前」駅 徒歩4分
 山手線「新宿」駅 徒歩13分
 ■専有面積：[壁芯]33.23㎡ (10.05坪)
 ■バルコニー面積：2.34㎡ ■土地権利：所有権
 ■間取り：ワンルーム
 ■建物構造：鉄骨鉄筋コンクリート造
 ■建築年月：平成10年3月
 ■分譲会社：豊田通商株式会社
 ■施工会社：新日本製鐵株式会社/佐藤工業株式会社
 ■管理会社：名鉄コミュニティライフ株式会社
 ■管理形態：全部委託 ■管理人状況：日勤
 ■管理費：月額11,620円 ■修繕積立金：月額11,822円
 ■エレベーター：有 ■駐車場：月額40,000～55,000円
 ■駐輪場：年額1,000円 ■バイク置場：無
 ■現況：賃貸中 ■引渡し：即時
 ※司法書士は当社指定とさせていただきます。
 ※図面と現況に相違がある場合は、現況優先とさせていただきます。
 ※広告掲載時やご案内時には各業者様で調査をお願いします。

【現地案内図】



東京地下鉄丸ノ内線「新宿御苑前」駅 徒歩約 **4分**



平成25年9月
大規模修繕工事実施済み

確定利回
4.07%

月額賃料収入 **¥125,000** 確定年収 **¥1,500,000**

※収入は賃貸中の現在の賃料です。
 ※賃料収入や利回りは将来に渡って確実に得られ保証するものではありません。
 ※利回りは現況または満室時想定時での単純利回り（年間賃料総額÷購入価格）で
 登記費用、固定資産税、管理費等の必要な経費は考慮されていません。
 ※オーナーチェンジ物件につき、賃貸借契約の引き継ぎを要します

設備仕様
 ◆TVモニター付きオートロック ◆宅配ボックス
 ◆独立洗面化粧台 ◆2口ガスキッチン

販売価格 **3,680** (税込) 万円